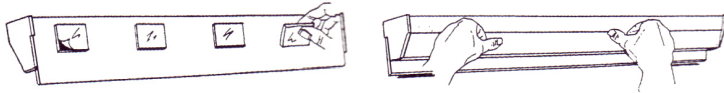


## Befestigung mit Klebeband

Fixing using adhesive - Mise en place avec adhésif - Fijación con cinta adhesiva



**D** Klebepunkte auf der Rückseite anbringen  
Schiene auf dem vorgemerkten Platz festdrücken

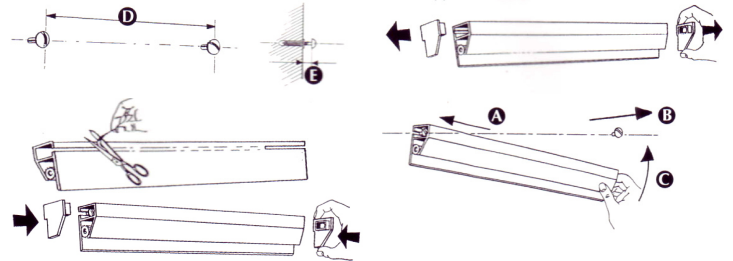
**GB** Stick the self adhesive strips to the back  
Press the rail hard on the marked spot

**F** Coller au dos les pastilles auto-adhésives  
Plaquer le rail à l'emplacemement prévu et presser fortement

**E** Colocar los puntos de fijación en el dorso  
Apretar el riel en el lugar reservado

## Befestigung mit Schrauben

Fixing using screws - Mise en place avec vis - Fijación con tornillos



**D** Schrauben an die Wand montieren, Abstand D = Länge der Schiene abzgl. 3 cm und E = 2 cm mindestens.  
Seitenteile vorsichtig abnehmen, damit die Rollen nicht herausfallen.  
Auf beiden Seiten je mindestens 6 cm aufschlitzen.  
Schiene auf die Schraubenköpfe in drei einfachen Schritten befestigen: A, B, C.  
Seitenteile wieder aufstecken.

**GB** Fixing the screws in wall as shown: D = Length of rail minus 3 cm and E = 2 cm minimum.  
Take off the side stoppers. Be careful not to let the rollers fall out.  
Cut out a slot of 6 cm minimum at each end of the thinned plastic.  
Slip the slots onto the screw heads, using three simple movements: A, B, C.  
Replace the side stoppers.

**F** Mettre les vis en place avec D = longueur du rail moins 3 cm et E = 2 cm minimum.  
Oter les embouts. Ne pas laisser échapper les rouleaux intérieurs.  
Ouvrir une fente d'au moins 6 cm (paroi amincie) à chaque extrémité.  
Engager ces fentes derrière les têtes de vis par 3 simples mouvements successifs A, B, C.  
Remettre les embouts en place.

**E** Montar los tornillos en la pared, distancia D = longitud de los raíles menos 3cm y E = 2 cm como mínimo.  
Extraer con cuidado las piezas laterales para que no caigan las ruedas.  
Abrir con cuchilla como mínimo 6 cm a cada lado.  
Fijar el rail en las cabezas de los tornillos en tres pasos simples A, B, C.  
Volver a colocar las piezas laterales.