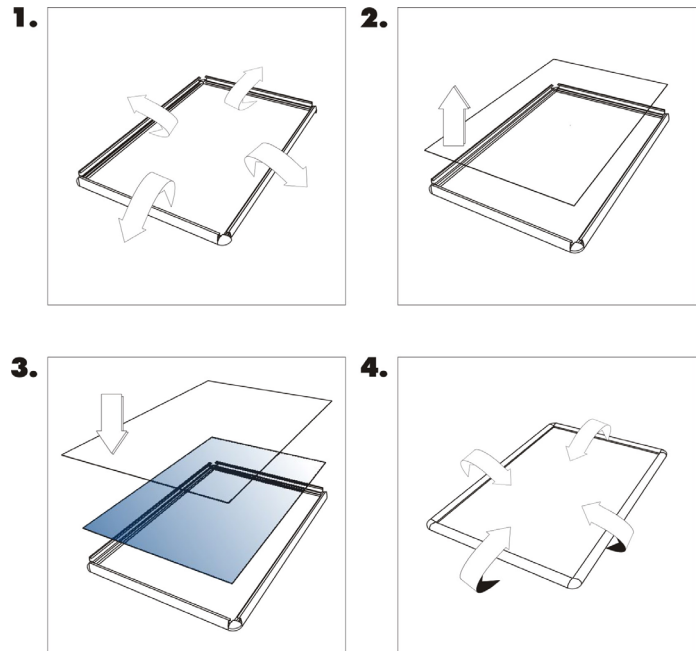


- (D)**
1. Die Halterung für den Crouner an beiden Seiten leicht nach Innen wölben und von oben in den Kundenstopper einschieben
  2. Die unteren Stifte sind an beiden Seiten der Halterung unter den Scharnieren anzubringen
  3. Crouner in den Kanal der Halterung schieben
  4. Prospektkorb ist an den Abstandhaltern einzuhängen

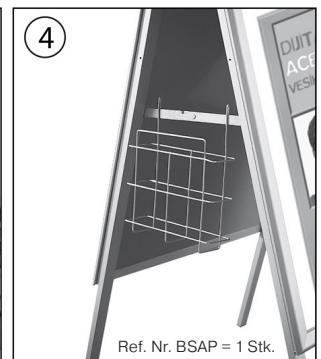
- (GB)**
1. Place the wire header holder in between the hinges of the A Board
  2. The edges of the holder fits with the hinges
  3. PVC foam header slides and sits in side the wine holder
  4. Hang the basket on the scissor

- (F)**
1. Cintrez légèrement le support du Crouner sur les deux côtés vers l'intérieur et insérez-le par le haut dans le présentoir « Stop-client »
  2. Fixez les broches inférieures sur les deux côtés du support en dessous des charnières
  3. Insérez le Crouner dans la rainure du support
  4. Fixez le panier à brochures dans les montures

- (E)**
1. Girar ligeramente hacia adentro el soporte para el crowner en los dos laterales y empujar el soporte de pie para pancartas.
  2. Las espigas inferiores deben ser colocadas en ambos lados del soporte debajo de las bisagras
  3. Empujar el crowner en el canal del soporte
  4. La cesta para prospectos se cuelga en los soportes distanciadores



1.-3. Ref. Nr. BSAW = 1 Set



Ref. Nr. BSAP = 1 Stk.